

**EN PAYS
BASQUE**

Euskal Herrian

**APPARTEMENT DANS MAISON
ORDOKIA - LASSE - PAYS BASQUE**



APPARTEMENT DANS MAISON
ORDOKIA - LASSE

Location de vacances pour 5 personnes à Lasse - Pays
Basque

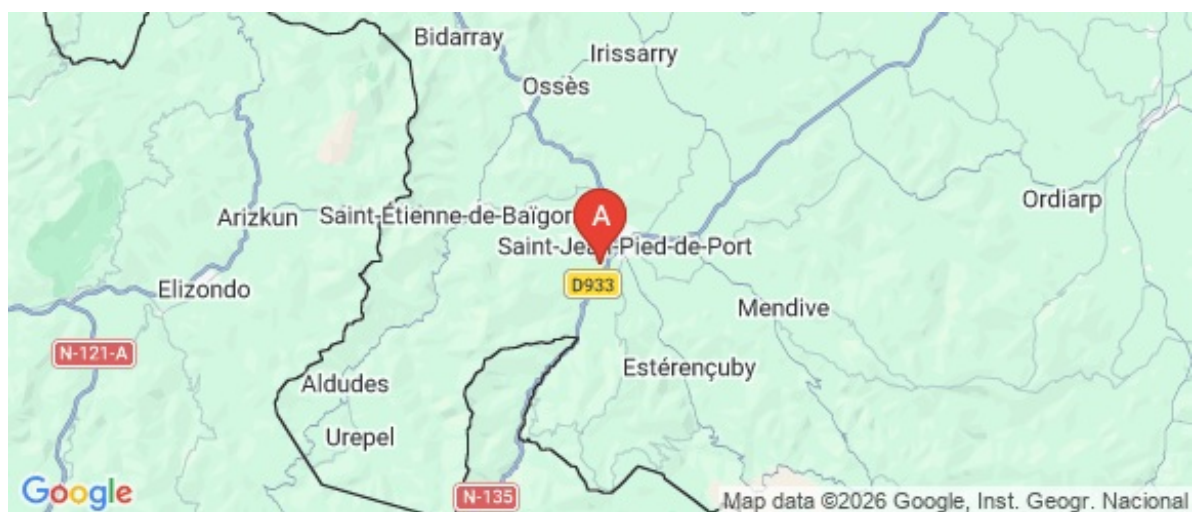
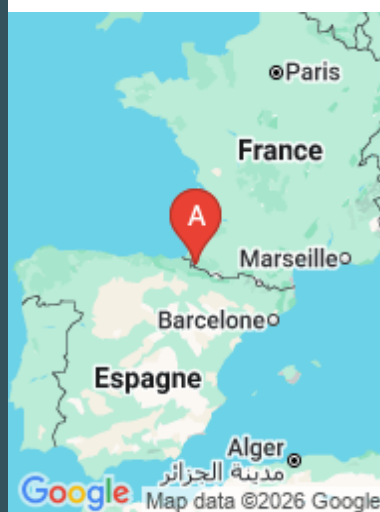
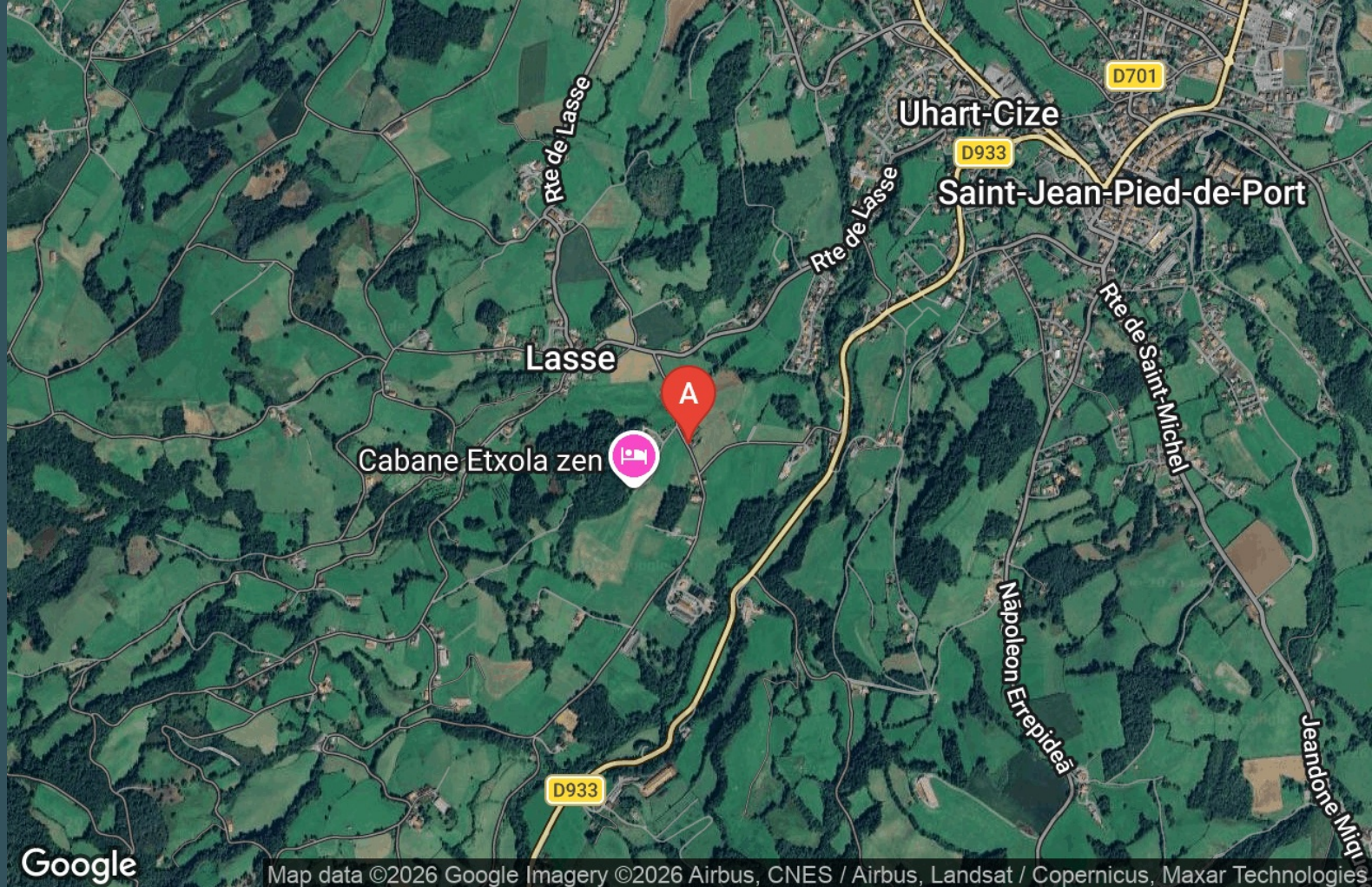
<https://location-ordokia-lasse.fr>



Propriétaire : Félicie URRUTIA

Contact Gîtes de France : 05 25 00 64 40

A Appartement dans Maison Ordokia - Lasse :
Maison Ordokia 64220 LASSE





Appartement dans Maison Ordokia - Lasse



Appartement



4

personnes
(Maxi: 4 pers.)



2

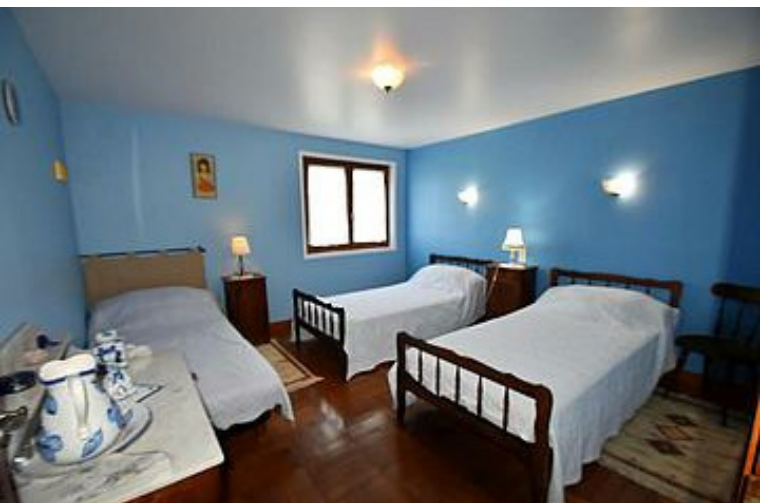
chambres



70

m²

Au coeur du Pays Basque, proche de St Jean Pied de Port cette location vacances vous accueille pour votre séjour en famille ou entre amis. Aménagé avec charme et goût, cet appartement en rez de chaussée est très lumineux. (accès wifi). La location comporte 2 chambres (1 lit en 140 et 3 lits en 90). Idéalement situé pour visiter les villages basques (Biarritz, St Jean de Luz, Bayonne)...et pratiquer les nombreuses randonnées accessible dans le village même.



Pièces et équipements

<i>Chambres</i>	Chambre(s): 2 Lit(s): 0	dont lit(s) 1 pers.: 2 dont lit(s) 2 pers.: 1
<i>Salle de bains / Salle d'eau</i>	Salle de bains avec douche Salle(s) d'eau (avec douche): 1	
<i>WC</i>	WC: 1 WC indépendants	
<i>Cuisine</i>	Cuisine Four Lave vaisselle	Four à micro ondes Réfrigérateur
<i>Autres pièces</i>	Salon	Séjour
<i>Media</i>	Télévision	Wifi
<i>Autres équipements</i>	Lave linge privatif	
<i>Chauffage / AC</i>		
<i>Exterieur</i>	Cour Terrain clos	Jardin privé
<i>Divers</i>		

Infos sur l'établissement



Communs

A proximité propriétaire
Entrée indépendante

Dans maison



Activités



Réseaux

Accès Internet



Stationnement

Parking



Services

Location de draps et/ou de
linge

Nettoyage / ménage



Extérieurs

A savoir : conditions de la location

Arrivée

Départ

*Langue(s)
parlée(s)* Basque Espagnol Français

*Annulation/
Prépaiement/
Dépot de
garantie*

*Moyens de
paiement*

Ménage

*Draps et Linge
de maison*

*Enfants et lits
d'appoints* Lit bébé

*Animaux
domestiques* Les animaux ne sont pas admis.

Tarifs (au 06/04/26)

Appartement dans Maison Ordokia - Lasse

Tarifs en €:	Tarif 1 nuit en semaine (L, M, M, J, D)	Tarif 1 nuit en weekend (V ou S)	Tarif 2 nuits weekend (V+S)	Tarif 7 nuits semaine
du 01/01/2026 au 30/04/2026				390€
du 01/05/2026 au 27/06/2026				450€
du 27/06/2026 au 11/07/2026				525€
du 11/07/2026 au 22/08/2026				595€
du 22/08/2026 au 29/08/2026				525€
du 29/08/2026 au 30/09/2026				450€
du 30/09/2026 au 17/10/2026				390€
du 17/10/2026 au 31/10/2026				450€

Mes recommandations



Restaurant Auberge Etchoinia

+33 5 59 37 01 57

Place du Fronton, Bourg

<https://www.aubergeetchoinia.com/fr>

0.5 km
LASSE



Au cœur du Pays Basque, à 5 min de Saint-Jean-Pied-de-Port, venez découvrir une auberge traditionnelle. Sur la terrasse ombragée l'été ou dans la salle au coin de la cheminée en hiver, le restaurant permet de goûter aux plaisirs de la bonne cuisine familiale. Ils préparent des menus à partir des spécialités du Pays Basque. La plupart des ingrédients utilisés sont des produits locaux, ce qui assure la fraîcheur et la qualité des mets proposés. Ainsi, l'agneau a été élevé dans la ferme familiale, les truitelles proviennent du village d'Ahaxe et le fromage de brebis est affiné par des producteurs locaux. L'auberge vous confectionnera une assiette de pays qui vous permettra d'apprécier les richesses gustatives du terroir. Vous pourrez louer la salle de restaurant pour des banquets. Notre restaurant est labellisé Tourisme et Handicap.



Restaurant Les Remparts

+33 5 59 37 13 79

16, place Floquet

<https://www.hoteldesremparts.fr>

1.6 km
SAINT-JEAN-PIED-DE-PORT



A l'intérieur des remparts, au cœur de la ville de Saint-Jean-Pied-de-Port et sur le chemin de Saint-Jacques de Compostelle, cette ancienne demeure de 1643, reconvertie en hôtel restaurant vous propose une cuisine soignée. On vous réserve un accueil simple et chaleureux, dans un cadre rustique et familial. Nous vous proposons une cuisine familiale du terroir, le tout fait maison avec des produits frais et locaux. Le restaurant peut accueillir des groupes jusqu'à 100 personnes.



Syndicat Montagne Mendi Gaiak

+33 6 37 35 05 77

35 route de bayonne

<http://www.mendi-gaiak.fr>

1.5 km
UHART-CIZE



Au cœur du Pays Basque, entre Bayonne et Pampelune, venez à la découverte des montagnes basques et faites le plein de sensations fortes. Nous vous proposons un large choix de randonnées et activités à pratiquer à la 1/2 journée ou à la journée : raquettes, randonnées pédestres, VTT, canyoning et spéléologie. Profitez de nos diverses sorties : une balade au coucher du soleil autour d'un casse-croûte, une randonnée rencontre avec un berger et dégustation, une balade thématique sur le vautour fauve, ou bien une randonnée à Iraty sur les estives.



Petit Train Touristique de Saint-Jean-Pied-de-Port

+33 5 59 37 00 92

Place du Trinquet

<http://www.st-jean-pied-de-port.fr>

1.8 km
SAINT-JEAN-PIED-DE-PORT



Au cœur du Pays basque, à Saint-Jean-Pied-de-Port, village classé parmi les plus Beaux Villages de France, l'excursion en train sur pneus permet de découvrir, la maison dite « Mansart », la Nive, les murailles, le pont dit « romain », les rues du centre ancien et les habitations navarraises. Vous découvrez un magnifique point de vue de la Citadelle, un panorama sur Saint-Jean-Pied-de-Port, les vignes d'Irouléguay, les villages alentours et les Pyrénées. Visite commentée: commentaire enregistré sur CD par site. Les commentaires sont en français et le point de départ est devant le restaurant Ziripot. Réservations pour les groupes auprès de la mairie de Saint-Jean-Pied-de-Port.



Peñas d'Itsusi

+33 5 59 93 95 02

19.1 km
ITXASSOU



Du parking, on empruntera le GR10 vers le col de Méhatché. Bruants, tairiers, pipits, et rapaces en migration sont à rechercher selon la saison. Au col, on quittera le GR10 pour descendre vers le sud. On arrive ainsi sur des bords de falaise ne passant pas 1000m d'altitude mais n'étant pas moins impressionnantes, ouvrant le regard sur la vallée de la Regata de Aritzacun. C'est sur ces éperons rocheux qu'est installée l'une des plus vieilles colonies de vautours fauves des Pyrénées. Si le percnoptère n'y niche pas, il y est néanmoins observé de temps en temps. Les milans royaux leur disputent souvent quelques thermiques, où les saisons de migration voient aussi passer d'autres rapaces. On pourra monter sur Artzamendi pour profiter de la vue et des passereaux affectionnant les pentes rases : crabe, chocard. Les deux monticoles sont à rechercher ici !

Mes recommandations (suite)

Toutes les activités en Basse Navarre

Découvrir

OFFICE DE TOURISME PAYS BASQUE

WWW.EN-PAYS-BASQUE.FR

EN PAYS
BASQUE

Euskal Herrian



Forêt d'Iraty : panoramas époustouflants

+33 5 59 28 51 29

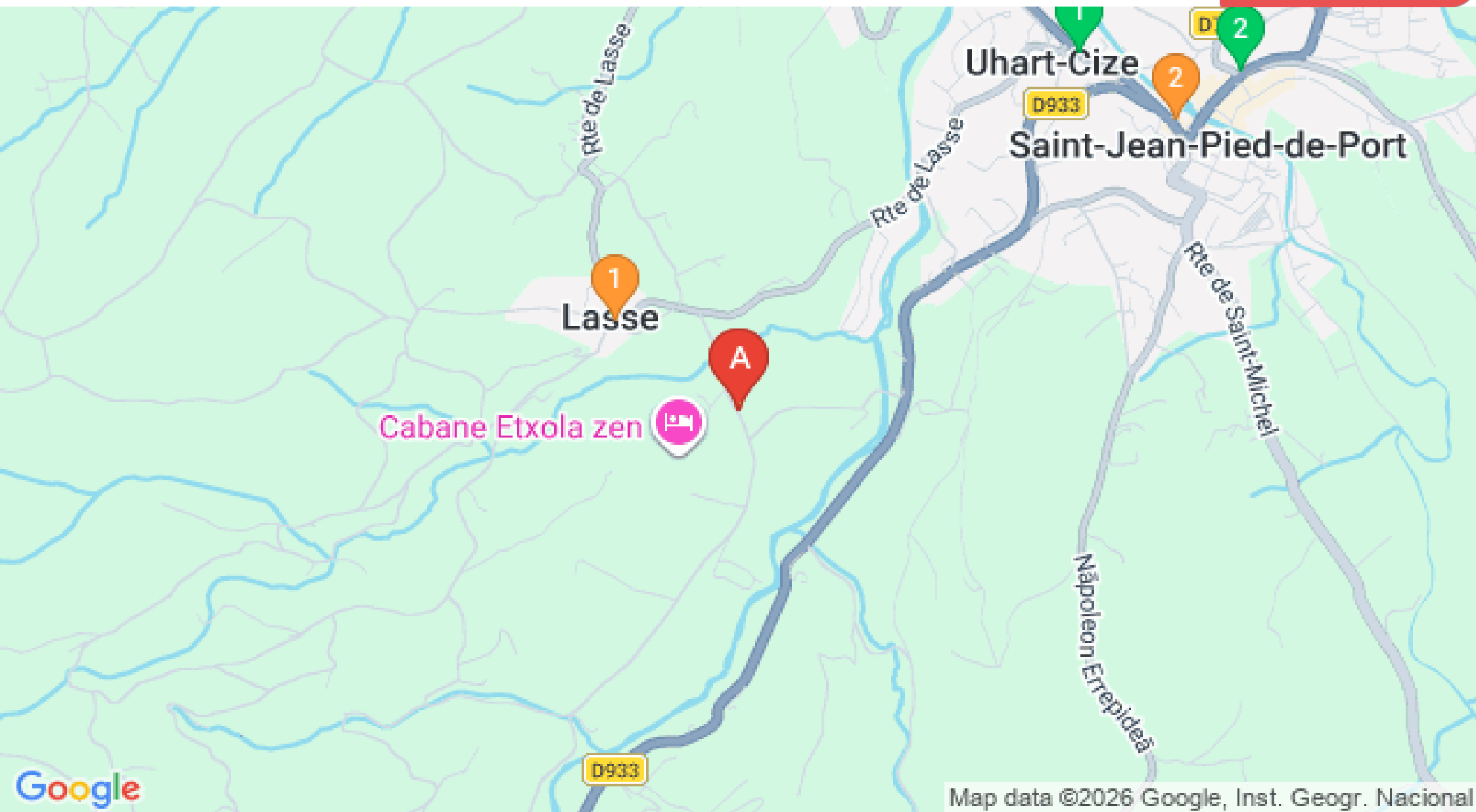
<http://www.chalets-iraty.com>

22.6 km

LARRAU



La forêt d'Iraty, un trésor naturel caché au cœur du Pays basque et de la Navarre, est la plus grande hêtraie d'Europe, s'étendant sur environ 17 000 hectares. Les montagnes environnantes offrent un panorama à couper le souffle. Les bergers, avec leurs troupeaux de brebis, sont les gardiens de la montagne, contribuant non seulement à l'entretien des pâturages, mais aussi à la préservation de l'écosystème en maintenant un équilibre délicat entre l'homme et la nature. Pour les amateurs d'activités en plein air, Iraty offre un terrain de jeu exceptionnel. Que vous soyez passionné de randonnée, à la recherche de sentiers à conquérir en VTT ou désireux d'explorer les chemins en trottinette, vous trouverez votre bonheur. C'est également un lieu privilégié pour l'observation des oiseaux, invitant à faire une pause dans le rythme effréné de la vie quotidienne pour savourer l'instant présent.



Cabane Etxola zen

Lasse

Uhart-Cize

Saint-Jean-Pied-de-Port

